

## Monocomando Duche Mural **Lotto**

Referência: 5066207X



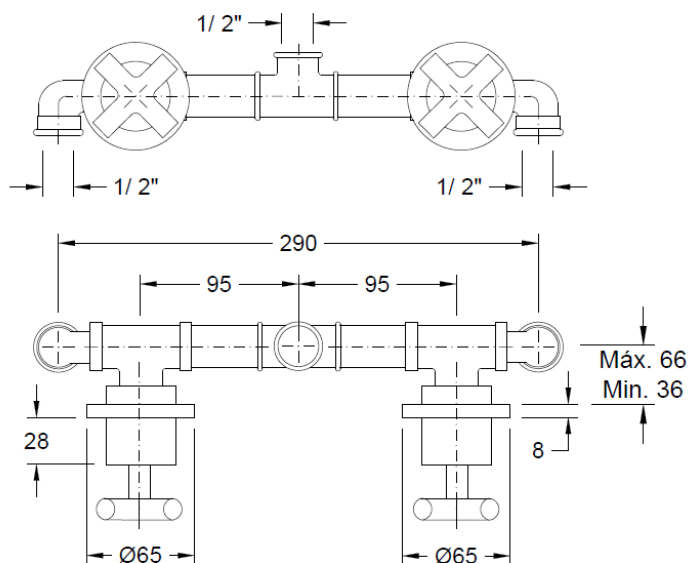
Imagem ilustrativa

### Características:

- |  |  |
|--|--|
| <input type="checkbox"/> Material:                       | Latão e Plástico   |
| <input type="checkbox"/> Acabamentos:                    | Ver quadro   |
| <input type="checkbox"/> Entrada de água:                | 1/2"   |
| <input type="checkbox"/> Sistema de regulação de débito: | 2 castelos (1 para água quente e 1 para água fria) cerâmicos de 1/4 de volta |
| <input type="checkbox"/> Pressão recomendada:            | 1 a 5 kg/cm <sup>2</sup>   |
| <input type="checkbox"/> Temperatura recomendada:        | <65°C  |

ACABAMENTO	Cromado	Preto
X	2	3
	✓	✓

### | Desenho técnico |



Recomendações:

- Limpeza diária deve ser realizada com produtos de limpeza de sanitários não abrasivos, o uso de detergentes de limpeza contendo cloro ou ácido não é recomendado;
- É aconselhável proceder periodicamente à limpeza dos filtros e do perlador, quando aplicados, recorrendo sempre à utilização de água corrente.
- Para efetuar trabalhos de manutenção, é indispensável fechar o abastecimento de água.

Garantia:

- 5 anos de garantia contra defeitos de fabrico para torneiras com acabamento cromado.
- 1 ano de garantia contra defeitos de fabrico de torneiros com acabamentos distintos do cromado.
- 2 anos de garantia para os componentes de desgaste, termostáticos e eletrónicos, quando aplicável.

Wall mounted single lever shower mixer **Lotto**

Reference: 5066207X



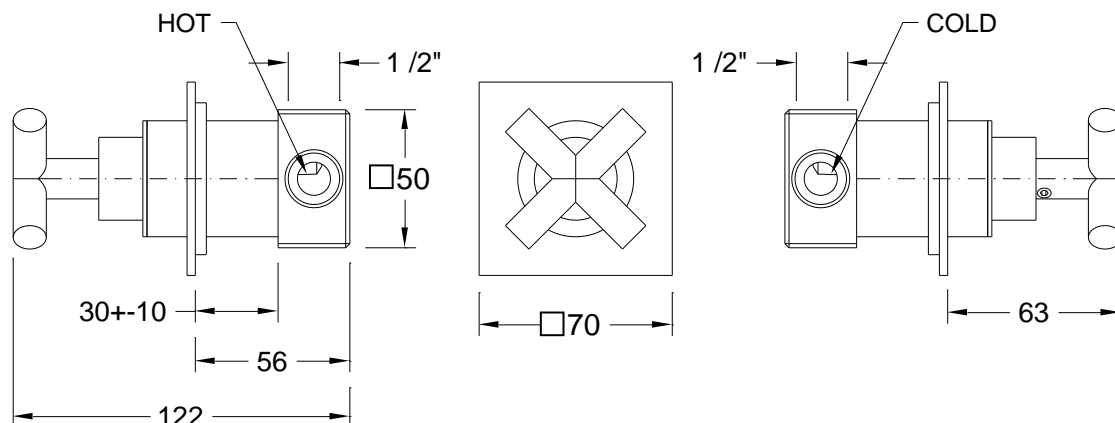
Illustrative picture

Specifications:

- Material: Brass
- Water inlet: 1/2"
- Cartridge: Ceramic discs (300 000 cycles)
- Operating pressure: 1 a 6 kgs/cm<sup>2</sup>
- Recommended pressure: 3 a 4 kgs/cm<sup>2</sup>
- Recommended temperature: <65°C
- Warranty: 5 years on manufacturing defects
- Chrome plated brass mirror

COLOR	white matt	Black matt	Chrome plated	Gold	Gold matt	Copper	Copper matt	Satinox
X	1	3	2	4	5	6	7	8
	✓	✓	✓	✓	✓	✓	✓	✓

| Technical drawing |



Recommendations:

- Do not use rough sponges, abrasives, solvents or acid cleaners, limescale removers, household vinegars and acetic acid cleaners when cleaning.
- To perform maintenance work, it is necessary to close the water supply.