

Estrutura para bacia suspensa Intraslim 93mm

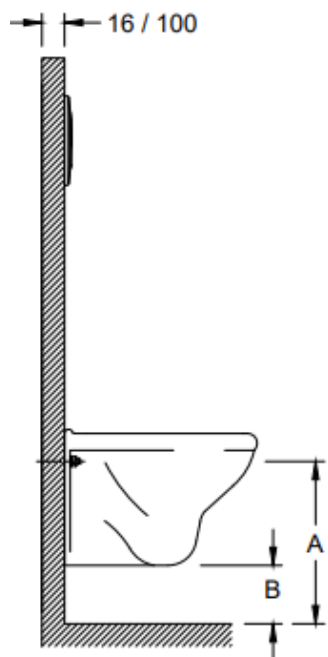
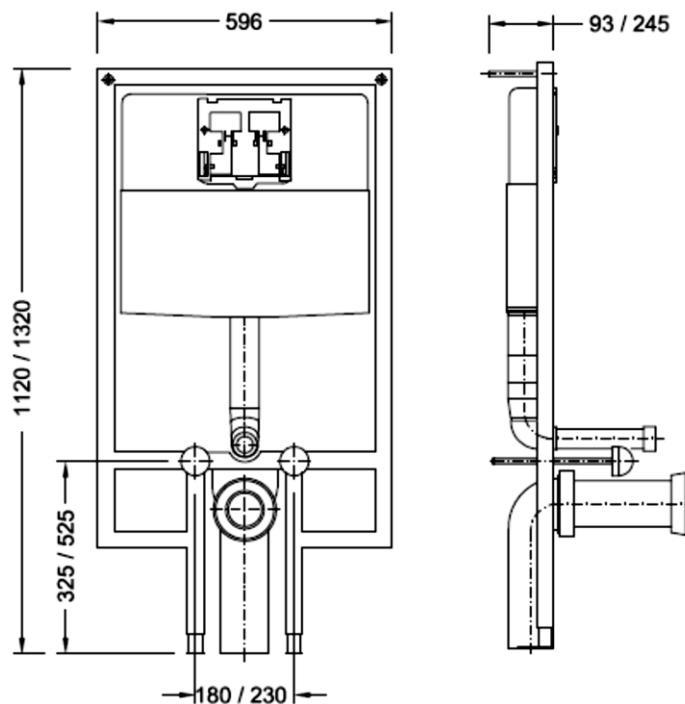
Referência: 55037075



Características:

- ❑ Estrutura para paredes em gesso cartonado e em alvenaria
- ❑ Estrutura mural resistente a uma carga de 400 Kg (NF)
- ❑ Produzida com tubos de aço 30 x 30 x 1,5 mm, ligados por eletro-soldadura e revestidos por pintura epóxi com garantia anti-corrosão de 25 anos (200 horas de resistência ao nevoeiro salino)
- ❑ Fixação ao solo por dois pés, compostos por uma placa de aço pintado (100 x 30 x 8 mm) e um tubo de aço pintado (25 x 25 x 3 mm). Fixação ao chão por 2 buchas e 2 parafusos bicromatados.
- ❑ Fixação mural dos pernos de montagem da sanita suspensa através de 2 chapas, 4 buchas e 4 parafusos bicromatados.
Fixação mural superior através de 2 chapas, 2 buchas e 2 parafusos bicromatados.
- ❑ Reservatório Intraslim (EN 14055) com isolamento acústico e anti-condensação, com capacidade de 6 litros. Todo o equipamento foi concebido para ser extraído facilmente pela abertura da placa de comando.
- ❑ Válvula de descarga de dupla descarga, regulada de fábrica para 3l/6l.
- ❑ Torneira de bóia OD 95L (NF) silenciosa, economisadora, ajustável, com regulação de fábrica para assegurar volume de 6L.
 - Fecho hidráulico
 - Ligação 3/8" em latão
 - Para pressões entre 0,5 e 16 bars
 - Nivel sonoro CLASSE 1 (NF - inferior a 20 dB)
 - Débito de 8,4 lts/min. a uma pressão de 3 bars
- ❑ Placas de comando frontais de dupla descarga
- ❑ Ligação de água de segurança no interior do reservatório, com torneira de corte (NF) com ligação macho de 3/8"
- ❑ Fornecimento de tubagem de escoamento e de alimentação e de todos os acessórios necessários à instalação. Inclui curva de esgoto ao chão com diâmetro 90mm
- ❑ Garantia de 10 anos contra defeitos de fabrico

| Desenho técnico



BACIA / WALL HUNG / INODORO / CUVETTE		
MEDIDAS DE INSTALAÇÃO RECOMENDADAS		
RECOMMENDED INSTALLATION DIMENSIONS		
MEDIDAS DE INSTALACIÓN RECOMENDADAS		
DIMENSION D'INSTALLATION RECOMENDÉES		
	A	B
EGG	315	65
ONE	340	60
LIGHT	320	70
NAUTILUS	350	70
TWO	320	100
DURIUS	340	60
OPUS	340	60
OCEANUS	320	35
PMR	370	90
NEOCLASS	325	100
EUROPA	345	80
VJUNIOR	285	60

Slim Concealed full frame for wall hung cistern 93mm

Reference: 55037075

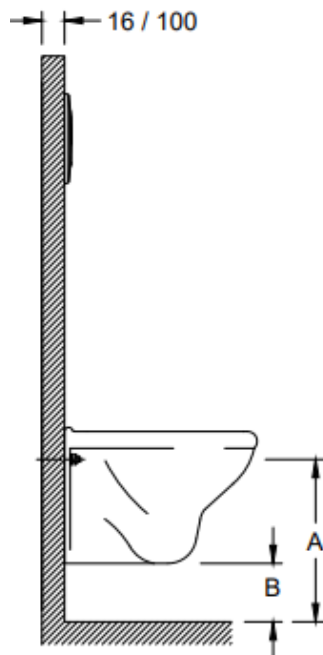
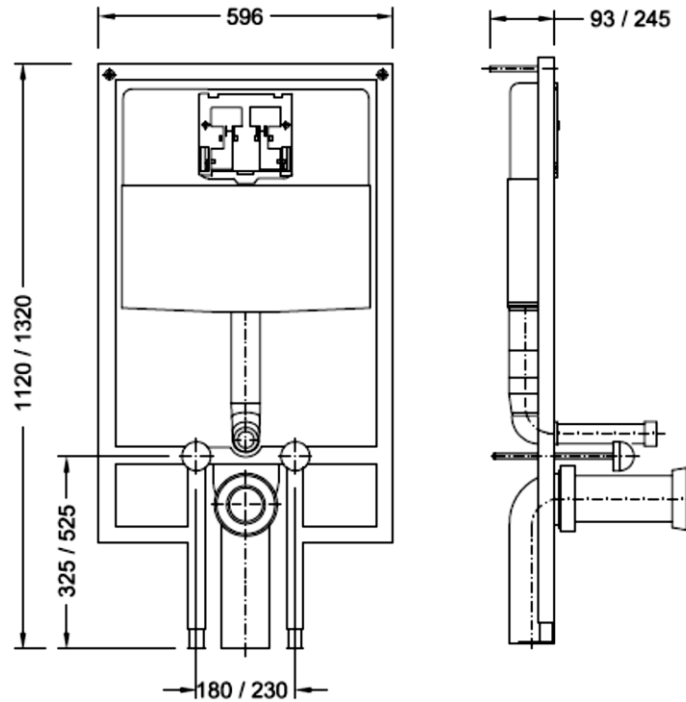


Illustrative picture

Specifications:

- Structure for plasterboard and masonry walls
- Wall structure resistant to a load of 400 Kg (NF)
- Made with 30 x 30 x 1.5 mm steel tubes, connected by electro-welding and coated with epoxy paint with a 25-year anti-corrosion warranty (200 hours of resistance to salt fog)
- Ground fixation by two feet, composed of a painted steel plate (100 x 30 x 8 mm) and a painted steel tube (25 x 25 x 3 mm). Fixation to the floor by 2 plugs and 2 bicromated screws.
- Mural fixation of the mounting bolts of the suspended toilet through 2 plates, 4 plugs, and 4 bicromated screws. Upper wall fixation through 2 plates, 2 plugs, and 2 bicromated screws.
- Intraslim reservoir (EN 14055) with acoustic and anti-condensation insulation, with a capacity of 6 liters. All equipment is designed to be easily extracted through the opening of the control plate.
- Dual flush discharge valve, factory-set to 3l/6l.
- OD 95L float valve (NF) silent, water-saving, adjustable, factory-set to ensure a volume of 6L.
 - Hydraulic closure
 - 3/8" brass connection
 - For pressures between 0.5 and 16 bars
 - Sound level CLASS 1 (NF - less than 20 dB)
 - Flow rate of 8.4 lts/min. at a pressure of 3 bars
- Front dual flush control plates
- Safety water connection inside the reservoir, with a cutoff valve (NF) with a 3/8" male connection
- Supply of drainage and supply piping and all necessary installation accessories. Includes a floor drain curve with a diameter of 90mm
- 10-year warranty against manufacturing defects.

| Technical drawing



BACIA / WALL HUNG / INODORO / CUVETTE		
MEDIDAS DE INSTALAÇÃO RECOMENDADAS		
RECOMMENDED INSTALLATION DIMENSIONS		
MEDIDAS DE INSTALACIÓN RECOMENDADAS		
DIMENSION D'INSTALLATION RECOMENDÉES		
	A	B
EGG	315	65
ONE	340	60
LIGHT	320	70
NAUTILUS	350	70
TWO	320	100
DURIUS	340	60
OPUS	340	60
OCEANUS	320	35
PMR	370	90
NEOCLASS	325	100
EUROPA	345	80
VJUNIOR	285	60