

Estrutura para bidé suspenso

Referência: 55046001

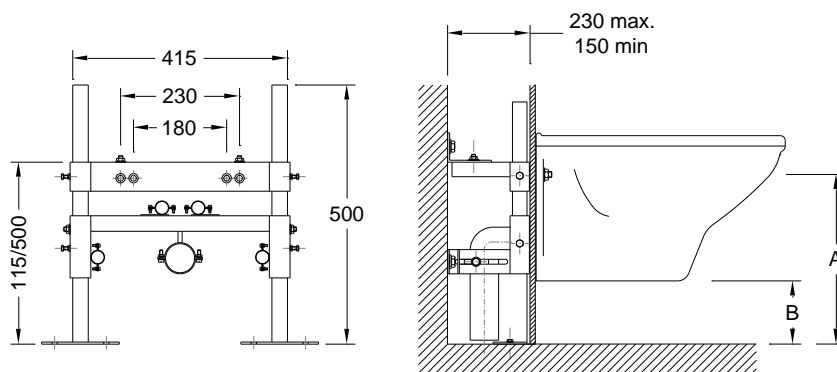


Imagem ilustrativa

Características:

- Estrutura pré-montada para bidé suspenso para fixação à parede e ao chão ou em calha técnica.
- Concebido para fixação ao chão e à parede.
- Possibilidade de regulação de altura em 200 mm
- Estrutura metálica de 1,5 mm de espessura, resistente à corrosão.
- Suporta até 400kg.

| Desenho técnico |



MEDIDAS DE INSTALAÇÃO ACONSELHADAS		
	A	B
EGG	315	80
ONE	350	105
LIGHT	310	175
NAUTILUS	350	105
DURIUS	350	140
OPUS	350	140
EUROPA	355	135